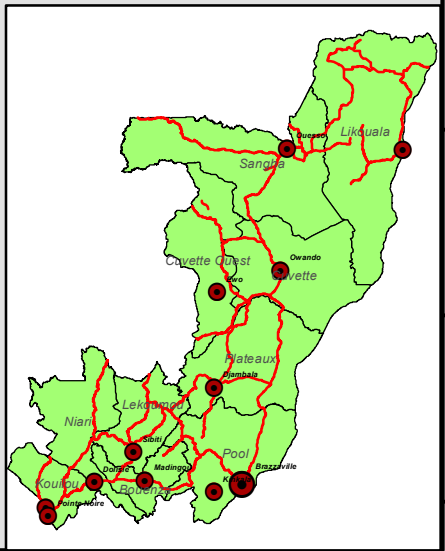
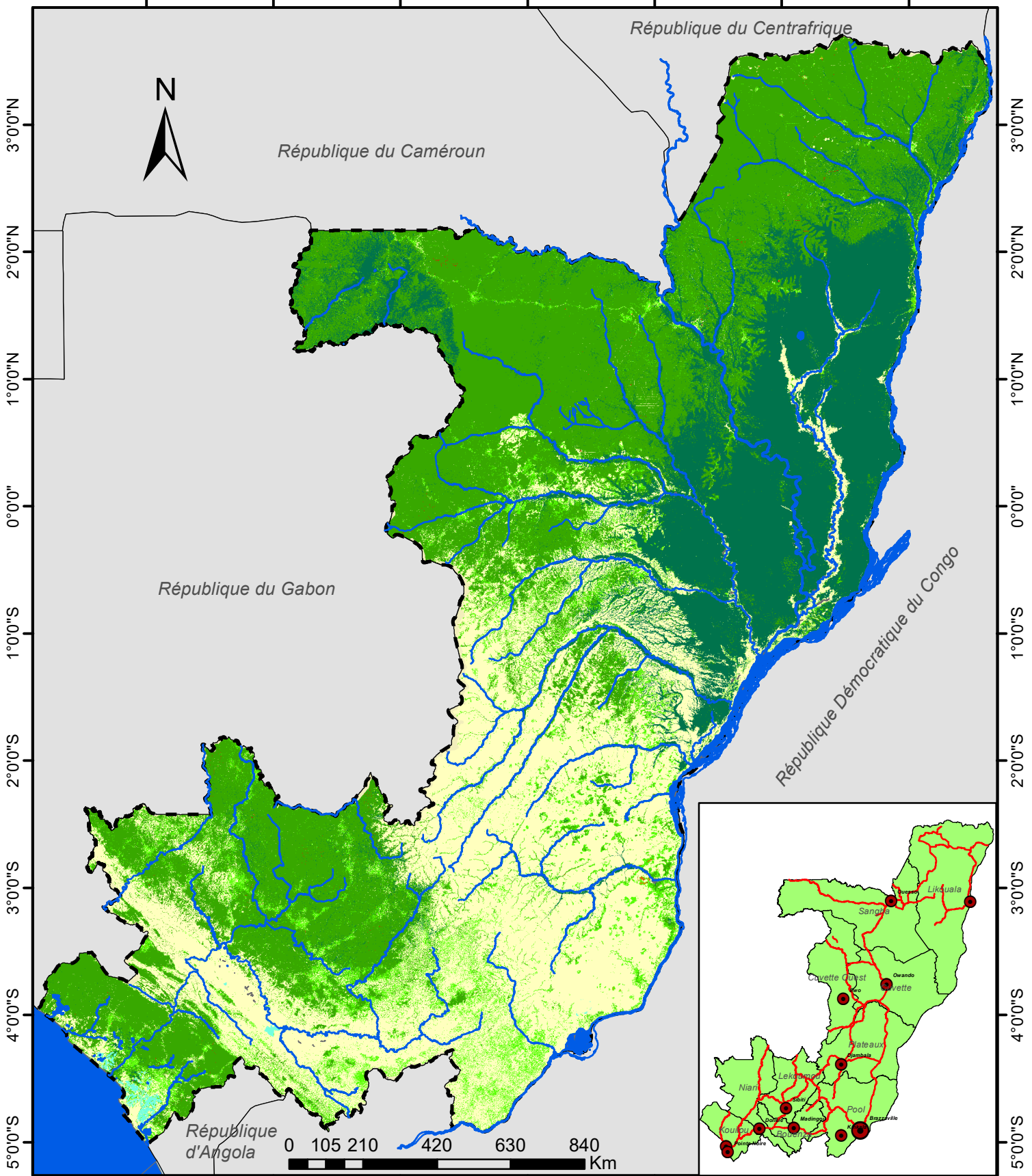




COUVERT FORESTIER EN REPUBLIQUE DU CONGO



12°0'0"E 13°0'0"E 14°0'0"E 15°0'0"E 16°0'0"E 17°0'0"E 18°0'0"E



Forêt primaire sur terre ferme	Eau	Limite du pays	Capitale
Forêt secondaire sur terre ferme	Pertes en forêt primaire sur terre ferme	Limite des départements	Chefs lieux de département
Plantation forestière	Pertes en forêt secondaire sur terre ferme	Pays limitrophes	
Forêt primaire marecageuse	Pertes en plantations forestiere	Réseau routier	
Forêt secondaire marecageuse	Pertes en forêt primaire marecageuse	Hydrographie	
Non forêt	Pertes en forêt secondaire marecageuse		

Brazzaville, Mars 2022
 Source: Base de données du CNIAC
 Projection: WGS 84/UTM Zone 33S
 Réalisation: CNIAC